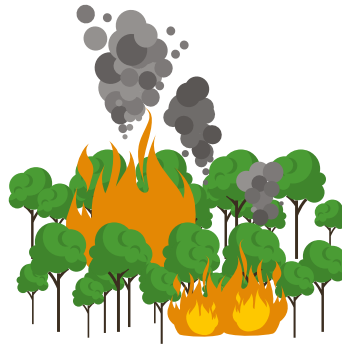


# DEEL 3 Wat te doen bij ...?

## Weet jij wat te doen bij een natuurbrand?



### ACHTERGRONDINFO

Elk jaar zijn er brandgevaarlijke periodes in bos- en natuurgebieden, vooral als het warm weer is en het lang niet meer geregend heeft. De meest brandgevoelige gebieden zijn heide en naaldbos. Om **brandgevaar** aan te duiden in Vlaamse bos- en natuurgebieden zijn er vier **codes**.

**Code groen:** weinig gevaar

**Code geel:** gevaar. Natuurgebieden beginnen droger te worden. Beheerders en brandweer zijn extra waakzaam.

**Code oranje:** hoog gevaar. Het is erg droog en brandgevaarlijk. Vuur maken is verboden. Beheerders en brandweer zijn extra waakzaam. Er wordt meer materieel en mankracht ingezet bij de brandweer. De brandtorens worden overdag bemand.

**Code rood:** extreem hoog gevaar. Het is extreem droog en brandgevaarlijk. Je mag het bos of natuurgebied niet in. Beheerders en brandweer zijn zeer waakzaam. Er wordt meer materieel en mankracht ingezet bij de brandweer. De brandtorens worden overdag bemand.

In andere gebieden gelden andere waarschuwingssystemen. In Wallonië bijvoorbeeld is het meestal aan de rand van het bos of natuurgebied aangegeven of er gevaar is of niet. Zo hangt er in de Hoge Venen een rode vlag uit als je het bos niet mag betreden.

Als je een natuurbrand merkt, bel je 112. Probeer je locatie zo goed mogelijk door te geven. Dit doe je het best aan de hand van herkenbare punten (paden, vennen, uitkijktorens, parkings ...) of door de app [112 BE](#) te gebruiken. Bij elke melding zal de brandweer door zijn ladders op te stellen, de locatie van de brand proberen nader te bepalen.

Het is vooral belangrijk melding te maken. Heb je geen gsm(bereik)? Evacueer zo snel mogelijk en spreek mensen aan die je op je vlucht tegenkomt.

### LESDOELEN

- > De leerlingen weten dat het weer en de omstandigheden invloed hebben op het gevaar voor natuurbrand.
- > De leerlingen weten hoe ze zich moeten gedragen als er gevaar is op natuurbrand.
- > De leerlingen kunnen gepast reageren als er een natuurbrand zou zijn.

### MATERIAAL

- > [werkblad](#) (bijlage 1)
- > [werkblad](#) (bijlage 2)

Bijlage 1

Bijlage 2

### LESVERLOOP

#### 1) Instap

Maak acht teams en leg uit dat de kinderen een codewoord gaan zoeken. Daarbij mag niet gesproken worden! Als een team wel praat, valt het af. Een lid van elk team tekent zonder iets te zeggen een woord op het bord. Dit woord fluistert de leerkracht in of laat hij op een kaartje zien. Elke leerling krijgt kort de tijd om het woord te raden. Hij schrijft het woord voor zichzelf op. Als de tijd om is, zegt de leerkracht het nummer van de letter die de leerlingen nodig hebben om de code straks te kraken. Het gaat om deze woorden: **bos** – (kamp)vuur – rook – tuinslang – brandweer – lucifers – alarm – wind – natuur – hitte - blussen. Leerlingen vergelijken in overleg met hun team hun antwoorden en de gevonden letters, en proberen daarmee het codewoord 'natuurbrand' te vinden.

#### 2) Kern

Deel het [werkblad](#) (bijlage 1) uit en laat de kinderen in duo's de eerste opdracht maken. Bespreek de antwoorden. Laat leerlingen daarbij eerst zelf uitleggen waarom ze de betreffende keuze hebben gemaakt. Vraag ook hoe het komt dat er meer picto's groen omcirkeld zijn. Benadruk dat een goede houding of voorbereiding veel leed kan voorkomen. Benadruk dat de maatregelen die groen omcirkeld zijn, behoren tot de groene fase en dus altijd gelden.

Oplossing: alle pictogrammen gelden voor de groene fase. De regel 'Ga niet naar het bos' is een extra maatregel en geldt in de rode fase.

#### 3) Verwerking

Deel het [werkblad](#) (bijlage 2) uit en laat de kinderen de vragen waar/niet waar invullen. Bespreek de antwoorden klassikaal. Laat de kinderen zelf bedenken waarom iets waar of niet waar is.

Oplossing: 1. NW / 2. W / 3. NW / 4. W / 5. NW / 6. W / 7. W / 8. W / 9. W / 10. NW



# Bijlage 1

## WAT DOEN BIJ EEN NATUURBRAND?

Naam: .....

Een natuurbrand is gevaarlijk en slecht voor de natuur. Daarom moet je goed opletten als je gaat wandelen in het bos of op de heide. Deze pictogrammen vertellen je wat je wel of niet mag doen.

Verbind elk pictogram met zijn betekenis. Omcirkel daarna in het groen de pictogrammen die altijd gelden als je gaat wandelen in het bos of op de heide. Na een lange droge periode is er meer gevaar voor brand. Dan gelden er nog extra maatregelen. Omcirkel die in het rood.



●

● Bel 112 bij brand.



●

● Ga niet naar het bos.



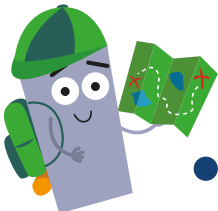
●

● Verboden te roken.



●

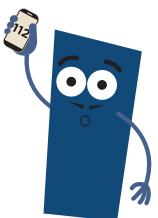
● Verboden vuur te maken.



●

● Neem altijd een gsm en kaart mee als je gaat wandelen.

● Verboden te kamperen.



●



### Wist je dat?

Is er heel veel brandgevaar? Dan kijkt de brandweer vanuit torens extra uit naar branden.





Naam: .....

## WAAR OF NIET WAAR?

Noteer de juiste letter(s) in het groen of rood.

Waar (W) of  
niet waar (NW)

- |   |  |
|---|--|
| 1 Een natuurbrand is altijd de schuld van mensen.                           |  |
| 2 Als het lang warm en droog is, is de kans op bosbrand hoger.              |  |
| 3 In de winter mag je een vuurtje in het bos maken.                         |  |
| 4 Online kun je opzoeken hoe groot het gevaar op bosbrand in jouw buurt is. |  |
| 5 In het bos heeft het geen zin om 112 te bellen, ze vinden je toch niet.   |  |
| 6 Als er brand is, vlucht je tegen de windrichting in.                      |  |
| 7 De meest brandgevoelige gebieden zijn heide en naaldbos.                  |  |
| 8 Voordat je het bos ingaat, bestudeer je de vluchtroutes.                  |  |
| 9 Na een bosbrand is het vaak nog een hele tijd gevaarlijk in het bos.      |  |
| 10 Het is slim om een brandblusser mee te nemen als je het bos in gaat.     |  |

