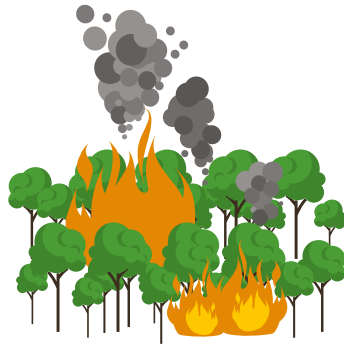


PARTIE 3 Que faire en cas... ?

Que faire en cas de feu de forêt ?



INFORMATION PRÉALABLE

Chaque année, il y a des périodes de risque d'incendie dans les forêts et les réserves naturelles, surtout quand il fait chaud et qu'il ne pleut plus depuis longtemps. Les zones les plus sensibles au feu sont les landes et les forêts de conifères.

En Wallonie, un **panneau** indique généralement à l'entrée de la forêt ou de la réserve naturelle s'il y a un danger ou non. Des **chemins d'évacuation** sont mis en place dans les zones boisées. Dans les Hautes Fagnes, par exemple, il y a un **drapeau rouge** si on ne peut pas entrer dans la forêt.

En cas de sécheresse prolongée ou de canicule, des **mesures** sont souvent prises pour éviter les incendies dans la nature : interdiction des barbecues, des réchauds dans les campings ou des feux de camp, notamment pour les scouts. En Flandre, il existe quatre codes pour indiquer le risque d'incendie dans les forêts et les espaces naturels flamands : ils vont de vert (faible risque) à rouge (risque élevé).

Si l'on remarque un feu de forêt ou de végétation, il faut appeler le 112, en essayant de préciser au mieux la localisation. Pour cela, on peut utiliser des points de repère facilement identifiables (chemins, étangs, miradors, parkings...) ou utiliser l'[application 112](#), qui localise précisément la source. Les pompiers tenteront de déterminer l'emplacement de l'incendie de façon plus précise. Il est très important d'avertir les pompiers. Pas de téléphone portable ou de réseau ? Il faut alors prendre la fuite le plus vite possible et avertir les gens rencontrés en cours de route.

OBJECTIFS

- > Les élèves sauront que les conditions météorologiques et les circonstances ont un impact sur le risque de feu de forêt ou de végétation.
- > Les élèves sauront comment se comporter s'il y a un risque de feu de forêt

ou de végétation.

- > Les élèves sauront réagir de manière adéquate si un feu de forêt ou de végétation se déclare.

MATÉRIEL

- > Un tableau (blanc interactif)
- > La [fiche activité](#) (annexe 1)
- > La [fiche activité](#) (annexe 2)

Annexe 1

Annexe 2

DÉROULEMENT DE LA LEÇON

1) Introduction

Formez huit équipes et expliquez aux élèves qu'ils vont devoir trouver un mot de passe. Ils n'ont pas le droit de parler ! Si une équipe parle, elle est éliminée. Un membre de chaque équipe dessine, en silence, un mot sur le tableau. Il murmure le mot à l'oreille du professeur ou le montre sur une carte. Les élèves doivent deviner le mot et l'écrire sur une feuille. À la fin du temps imparti pour cette partie de l'exercice, le professeur indique la place de la lettre à retenir pour trouver le mot de passe. Mots à dessiner : **f**our – **v**ent – **a**llumettes – **i**ndondation – **p**iquenique – **f**umée – **o**rage – **r**oute – **p**luie – **n**ature. Les élèves comparent leurs résultats en équipe et tentent de trouver le mot de passe. Celui-ci est constitué de trois mots : *feu de forêt*.

2) Activité principale

Distribuez la [fiche activité](#) (annexe 1) et demandez aux enfants de réaliser le premier exercice par groupes de deux. Discutez des réponses, en laissant d'abord les enfants expliquer eux-mêmes leur choix. Demandez-leur pourquoi il y a plus de photos entourées de vert. Insistez sur le fait qu'une bonne attitude et une bonne préparation peuvent éviter beaucoup de dégâts et sur le fait que les mesures entourées de vert sont toujours d'application, quels que soient le temps et les circonstances.

Solutions : Tous les pictogrammes sont à entourer en vert. La règle « N'entre pas en forêt » est une règle supplémentaire (en rouge).

3) Pour aller plus loin

Distribuez la [fiche activité](#) (annexe 2) et demandez aux enfants de faire l'exercice du *Vrai ou Faux*. Discutez des réponses avec tout le groupe, en laissant d'abord les enfants réfléchir à la raison pour laquelle une proposition est vraie ou fausse.

Solutions : 1. F / 2. V / 3. F / 4. V / 5. F / 6. V / 7. V / 8. V / 9. V / 10. F



QUE FAIRE EN CAS DE FEU DE FORÊT OU DE VÉGÉTATION ?

Nom :

Un feu de forêt ou de végétation est dangereux et mauvais pour la nature. C'est pourquoi il faut faire très attention lorsque tu te promènes. Ces pictogrammes expliquent ce que tu peux faire et ce que tu ne peux pas faire.

Relie chaque pictogramme à sa signification, puis entoure en vert les pictogrammes qui sont toujours d'application lorsque tu te promènes en forêt ou en zone naturelle. Après une longue sécheresse, le danger d'incendie augmente. Il y a alors des règles supplémentaires. Entoure-les en rouge.



● Appelle le 112 en cas d'incendie.



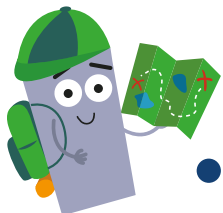
● N'entre pas dans la forêt.



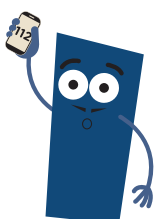
● Interdiction de fumer.



● Interdiction de faire du feu.



● Emmène toujours une carte et un téléphone portable quand tu pars te promener.



● Interdiction de camper.



Le savais-tu ?

S'il y a un risque d'incendie, les pompiers montent dans des tours de surveillance des incendies pour voir au loin.



Nom :

VRAI OU FAUX ?

Colorie la bonne case.

Vrai (V)
ou Faux (F)

- | | | |
|----|--|--|
| 1 | Il y a toujours quelqu'un à l'origine d'un feu de forêt ou de végétation. | |
| 2 | S'il fait chaud et sec depuis longtemps, le risque d'incendie de forêt est plus élevé. | |
| 3 | En hiver, on peut faire du feu en forêt. | |
| 4 | Tu peux trouver sur internet l'importance du risque d'incendie de forêt dans ton quartier. | |
| 5 | Ça ne sert à rien d'appeler le 112 dans la forêt, on ne te trouvera quand même pas. | |
| 6 | S'il y a un incendie, tu dois t'enfuir en direction du vent. | |
| 7 | Les zones les plus sensibles au feu sont les landes et les forêts de conifères. | |
| 8 | Avant de pénétrer dans la forêt, repère les voies d'évacuation. | |
| 9 | La forêt reste dangereuse un bon moment après un incendie. | |
| 10 | Il faut emmener un extincteur avec soi lorsqu'on va se promener dans la forêt. | |

